



**Software di gestione
per reti di
monitoraggio locali
e/o remote**

**Management software
for remote and/or
local monitoring
networks**

MIDAs EVO

3 livelli di funzionalità che si differenziano per il numero di dispositivi in grado di monitorare (licenza fino a 5, o 20, o 1020)
 Acquisizione dati tramite porte seriali RS485/RS232 e/o Ethernet fino a 15 canali
 Visualizzazione istantanea in forma digitale e analogica, delle grandezze misurate dai dispositivi
 Realizzazione di trend grafici con possibilità di esportazione
 Impostazione soglie di allarme con invio mail
 Archivio storico degli eventi
 Monitoraggio del consumo energetico (uno o più dispositivi) con creazione di calendari tariffari
 Funzione web-server per accedere da remoto, con browser internet, al sistema centrale dove risiede MIDAs Evo
 Funzione SCADA per configurare la propria applicazione con quadri sinottici interattivi

3 functional levels which differ for the number of devices they are able to manage (licence up to 5, or 20, or 1020)
 Data acquisition via RS485/RS232 serial port and/or Ethernet up to 15 channels
 Analogic or digital instantaneous displays, of parameters measured by devices
 Realization of graphic trends with the opportunity to export
 Setting of alarm thresholds by e-mailing
 Historical archive of events
 Monitoring of energy consumption (one or more devices) with set creating tariff calendars
 Web-server function to grant remote access, by browser internet, to the central system where MIDAs Evo is installed
 SCADA function for configure its own application with interactive synoptics



CODICI DI ORDINAZIONE ORDERING CODE	N° massimo dispositivi gestiti Max. number of managed devices	LINGUA LANGUAGE
SWMF2	5	Italiano / Italian Inglese / English Francese / French Tedesco / German
SWMF3	20	
SWMF4	1020	

INTERFACCE E PROTOCOLLI

Interfacce fisiche di comunicazione: RS232 o RS485, Ethernet

Protocolli: ModBus RTU, ModBus RTU TCP/IP (non standard)

Baud rate: 9600 bit/s

STRUTTURA

Gli strumenti sono suddivisi in sezioni

N° strumenti per sezione: max. 17

N° sezioni per pagina: max. 6

N° sezioni: max. 60 (per un totale apparecchi di 1020)

PROTOCOLS AND INTERFACE

Communication physical interfaces: RS232 or RS485, Ethernet

Protocols: ModBus RTU, ModBus RTU TCP/IP (not standard)

Baud rate: 9600 bits/second

STRUCTURE

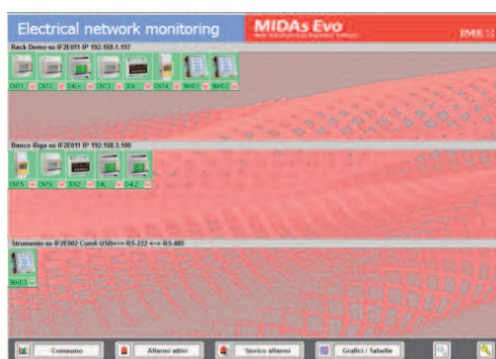
The meters are divided in sections:

N. of meters for each section: max. 17

N. of sections for each page: max. 6

N. of sections: max. 60 (for 1020 meters in all)

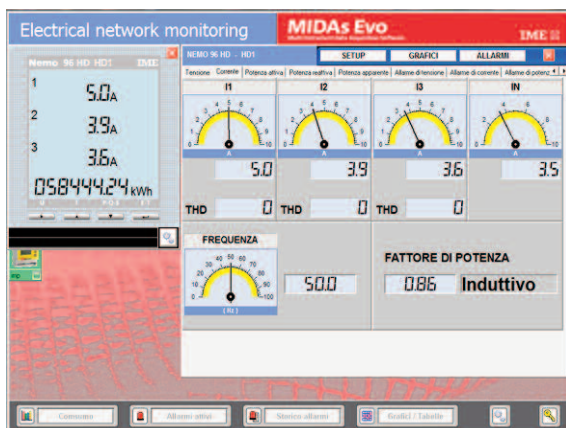
Esempio di pagina suddivisa in 3 sezioni



Example of page divided in 3 sections

VISUALIZZAZIONE

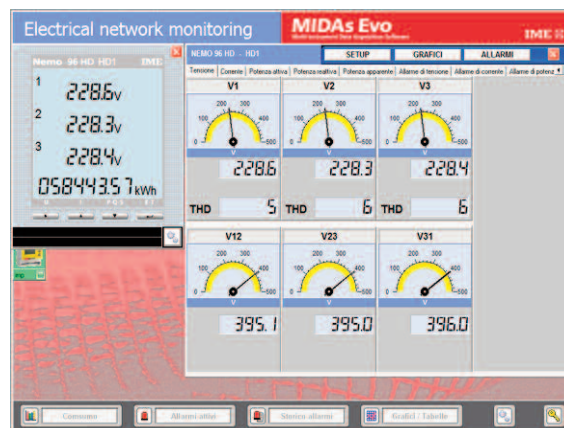
MISURE



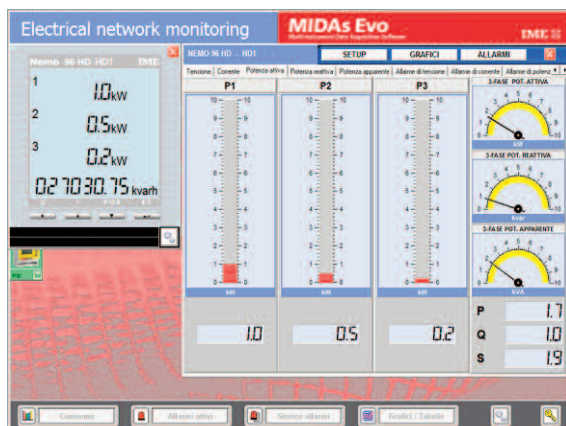
Correnti / Currents

DISPLAY

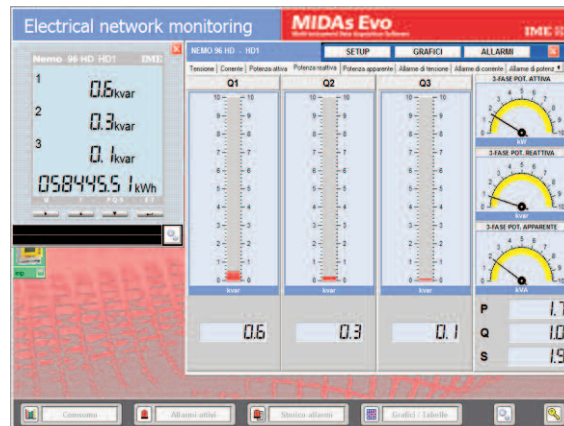
MEASUREMENTS



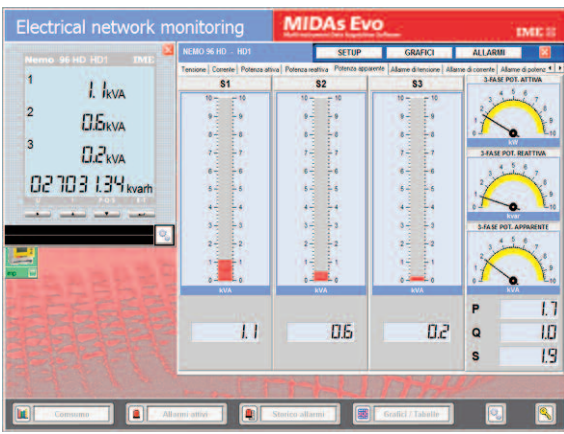
Tensioni / Voltage



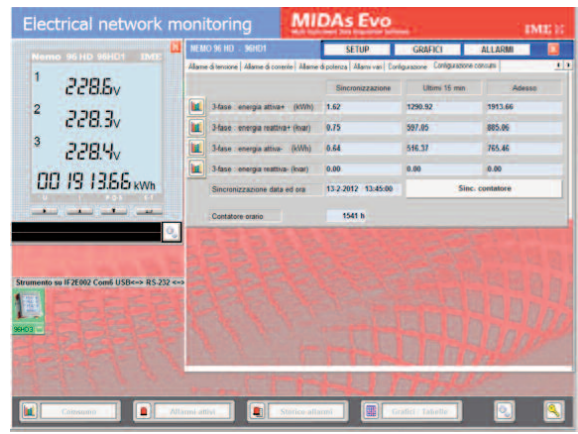
Potenza Attiva / Active power



Potenza Reattiva / Reactive Power



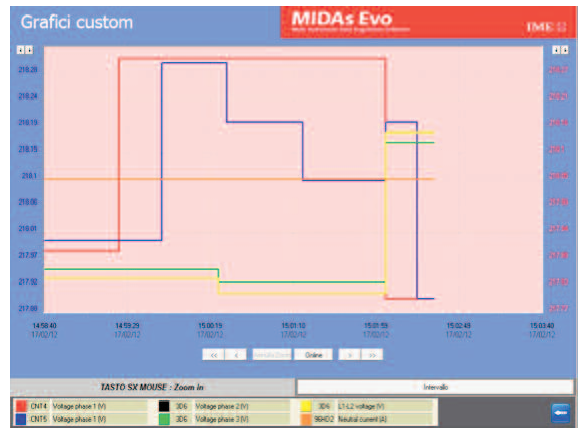
Potenza Apparente / Apparent power



Energia / Energy

Dispositivo	Messaggio	Data Inizio	Data Fine	Orario Inizio	Orario Fine	Orario OK
SM03	Chiusa sezione di spegnimento	17/02/2012	10:31:58
SM03	Comunicazione errore - Device SM03	17/02/2012	10:31:58
DAL2	Chiusa sezione di spegnimento	17/02/2012	10:31:58
DAL2	Comunicazione errore - Device DAL2	17/02/2012	10:31:58
DAL2	Fase 1 - Contatto base - Shuntato DAL2 - 0.000 A	17/02/2012	10:31:58
DAL2	Fase 2 - Contatto base - Shuntato DAL2 - 0.000 A	17/02/2012	10:31:58
DAL2	Fase 3 - Contatto base - Shuntato DAL2 - 0.000 A	17/02/2012	10:31:58
DAL2	Resetto - Contatto base - Shuntato DAL2 - 0.000 A	17/02/2012	10:31:58
DAL2	Frasecca base - Shuntato DAL2 - 0.000 A	17/02/2012	10:31:58
DAL2	Aperto sezione di spegnimento	17/02/2012	10:32:25
SM03	Comunicazione errore - Device SM03	17/02/2012	10:32:45
SM03	Comunicazione errore - Device SM03	17/02/2012	10:32:45
DAL5	Comunicazione errore - Device DAL5	17/02/2012	10:31:32
DAL5	Chiusa sezione di spegnimento	17/02/2012	10:31:32
DAL5	Fase 1 - Contatto base - Shuntato DAL5 - 0.000 A	17/02/2012	10:31:40
DAL5	Aperto sezione di spegnimento	17/02/2012	11:05:40
DN15	Comunicazione errore - Device DN15	17/02/2012	11:05:07
DN15	Comunicazione errore - Device DN15	17/02/2012	11:05:07
SN2	Comunicazione errore - Device SN2	17/02/2012	11:05:07
DAL4	Fase 1 - Contatto base - Shuntato DAL4 - 0.000 A	17/02/2012	11:05:40
DAL4	Fase 2 - Contatto base - Shuntato DAL4 - 0.000 A	17/02/2012	11:05:40
DAL4	Fase 3 - Contatto base - Shuntato DAL4 - 0.000 A	17/02/2012	11:05:40
DAL4	Resetto - Contatto base - Shuntato DAL4 - 0.000 A	17/02/2012	11:05:40
DAL4	Frasecca base - Shuntato DAL4 - 0.000 A	17/02/2012	11:05:40
DAL4	Comunicazione errore - Device DAL4	17/02/2012	11:05:40
DN13	Comunicazione errore - Device DN13	17/02/2012	11:05:40
SM02	Comunicazione errore - Device SM02	17/02/2012	11:05:40
DN12	Comunicazione errore - Device DN12	17/02/2012	11:05:40
DN12	Comunicazione errore - Device DN12	17/02/2012	11:05:40
DN12	Chiusa sezione di spegnimento	17/02/2012	11:05:52
DN12	Aperto sezione di spegnimento	17/02/2012	11:49:35
SM02	Comunicazione errore - Device SM02	17/02/2012	11:49:49
SM02	Comunicazione errore - Device SM02	17/02/2012	11:49:49

Storico Allarmi / Historic Alarms



Grafici in tempo reale / Graphics in real time

Tabelle

Tables

CONSUMI ENERGETICI

Possibilità di gestire 4 diversi tipi di energia:

- Attiva, Reattiva Positiva
- Attiva, Reattiva Negativa

L'analisi dei consumi può essere effettuata per un periodo di tempo determinato dall'utente o in modo continuo.

I dati possono essere esportati in file excel oppure stampati direttamente.

Impostazione tariffa oraria per valutare i costi nell'arco di tempo selezionato.

Impostazione di altri 2 calendari tariffari per confrontare simultaneamente più tariffe/contratti e valutarne i termini economici.

CONSUMPTION OF ENERGY

Possibility to manage 4 different type of energy

- Active, Positive Reactive
- Active, Negative Reactive

The end-user can choose whether carry out the consumption analysis for a limited period of time or in a continuative way.

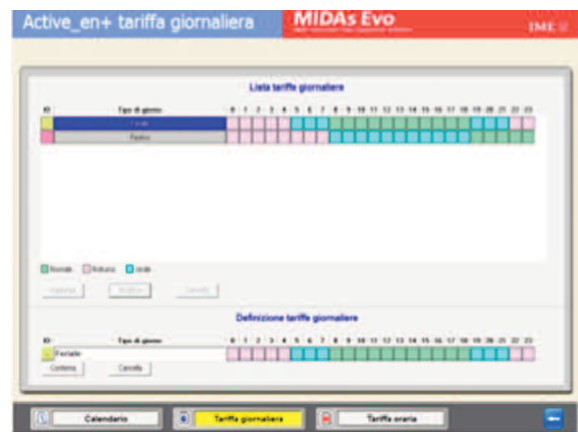
Data can be exported in Excel files or directly printed.

Hourly rate setting to evaluate the costs over the selected time

Setting of other 2 tariff calendars to simultaneously compare more tariffs/contracts and evaluate the economic terms.



Tariffa oraria / Hour tariff



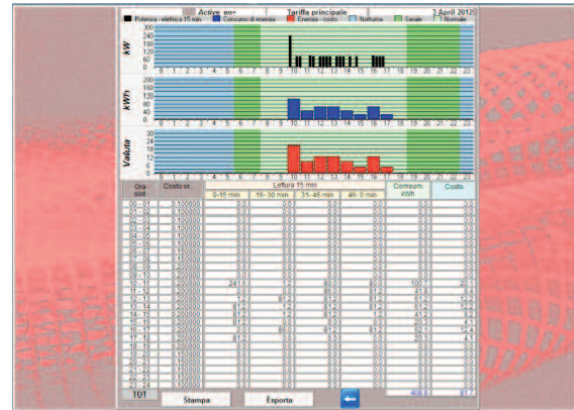
Tariffa giornaliera / Daily tariff



Calendario consumi energetici *Energy consumption calendar*



Consumo e report giornaliero



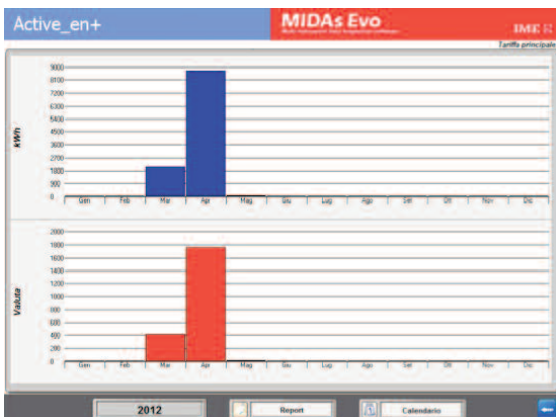
Daily consumption and report



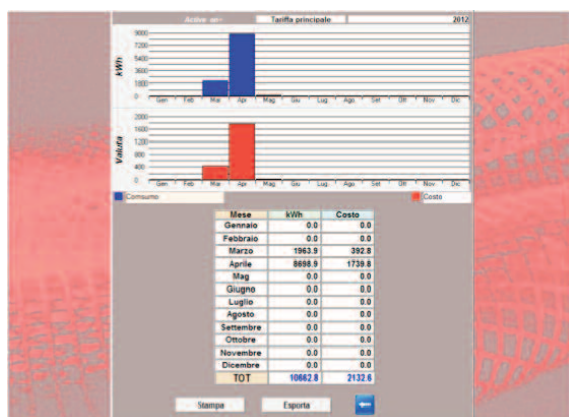
Consumo e report mensile



Monthly consumption and report



Consumo e report annuale



Yearly consumption and report

CONNESSIONI

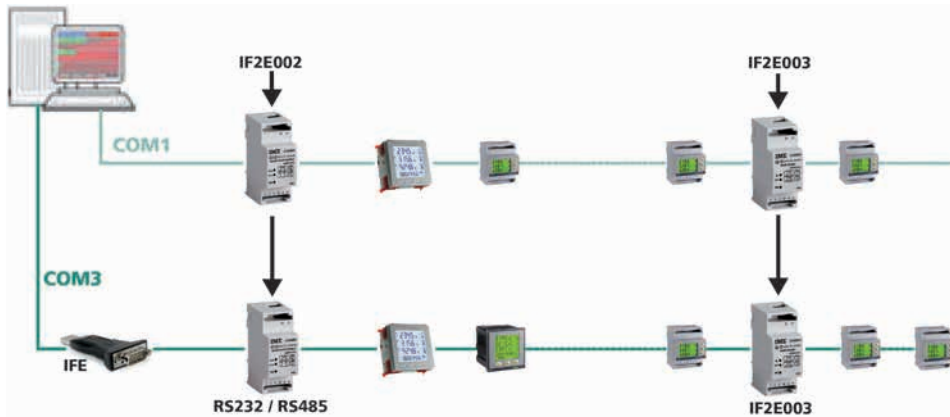
CONNESSIONE RS485

PC (su cui risiede MIDAs Evo) connesso ai dispositivi utilizzando porta COM ed interfaccia RS485/RS232.

Oltre i 31 dispositivi (o 1200m di linea) viene inserito un ripetitore RS485/RS485.

IF2E002: interfaccia RS485/RS232

IF2E003: ripetitore RS485/RS485



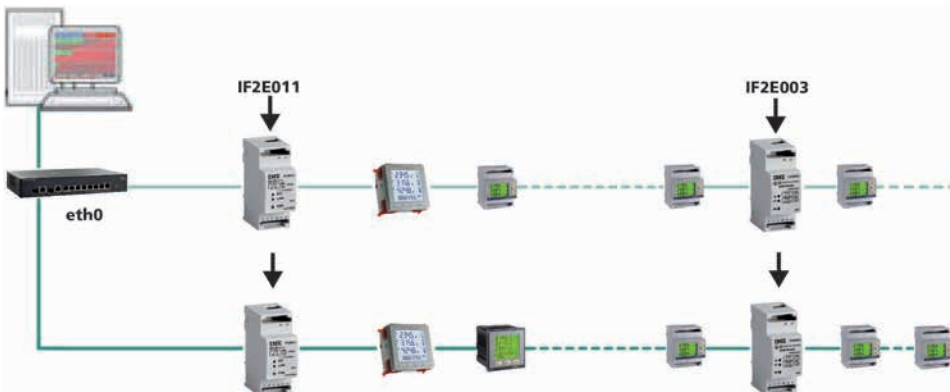
CONNESSIONE Ethernet

PC (su cui risiede MIDAs Evo) connesso ai dispositivi utilizzando porta Ethernet, switch di rete ed interfaccia RS485/Ethernet.

Oltre i 31 dispositivi (o 1200m di linea) viene inserito un ripetitore RS485/RS485.

IF2E011: interfaccia RS485/Ethernet

IF2E003: ripetitore RS485/RS485



CONNESSIONE MISTA RS485 / Ethernet

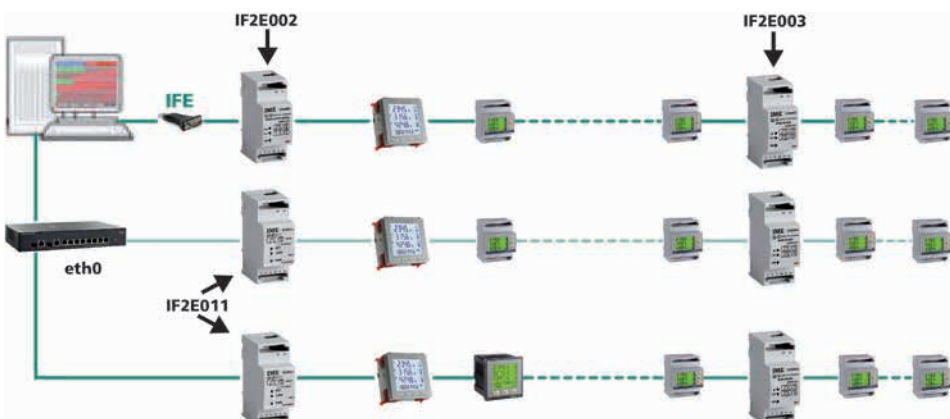
PC (su cui risiede MIDAs Evo) connesso ai dispositivi utilizzando sia la porta Ethernet (attraverso lo switch di rete) e un'interfaccia RS485/Ethernet, sia la porta COM ed interfaccia RS485/RS232

Oltre i 31 dispositivi (o 1200m di linea) viene inserito un ripetitore RS485/RS485.

IF2E011: interfaccia RS485/Ethernet

IF2E002: interfaccia RS485/RS232

IF2E003: ripetitore RS485/RS485



CONNECTIONS

RS 485 CONNECTION

PC (on which MIDAs Evo is loaded) connected with the devices using COM port and RS485/RS232 interface

Over 31 devices (or 1200 m. of line) a RS485/RS485 repeater is used.

IF2E002: RS485/RS232 interface

IF2E003: RS485/RS485 repeater

Ethernet CONNECTION

PC (on which MIDAs Evo is loaded) connected with the devices using Ethernet port, network switch and RS485/Ethernet interface

Over 31 devices (or 1200 m. of line) a RS485/RS485 repeater is used.

IF2E011: RS485/Ethernet interface

IF2E003: RS485/RS485 repeater

RS 485 / Ethernet MIXED CONNECTION

PC (on which MIDAs Evo is loaded) connected with the devices using both Ethernet port (through the network switch) and a RS485/Ethernet interface, and COM port and RS485/RS232 interface.

Over 31 devices (or 1200 m. of line) a RS485/RS485 repeater is used.

IF2E011: RS485/Ethernet interface

IF2E002: RS485/RS232 interface

IF2E003: RS485/RS485 repeater

CONNESSIONE Web server

PC (su cui risiede MIDAs Evo) inserito in rete LAN che può essere visto attraverso Internet (rete WAN)

Oltre i 31 dispositivi (o 1200m di linea) viene inserito un ripetitore RS485/RS485.

IF2E011: interfaccia RS485/Ethernet

IF2E003: ripetitore RS485/RS485

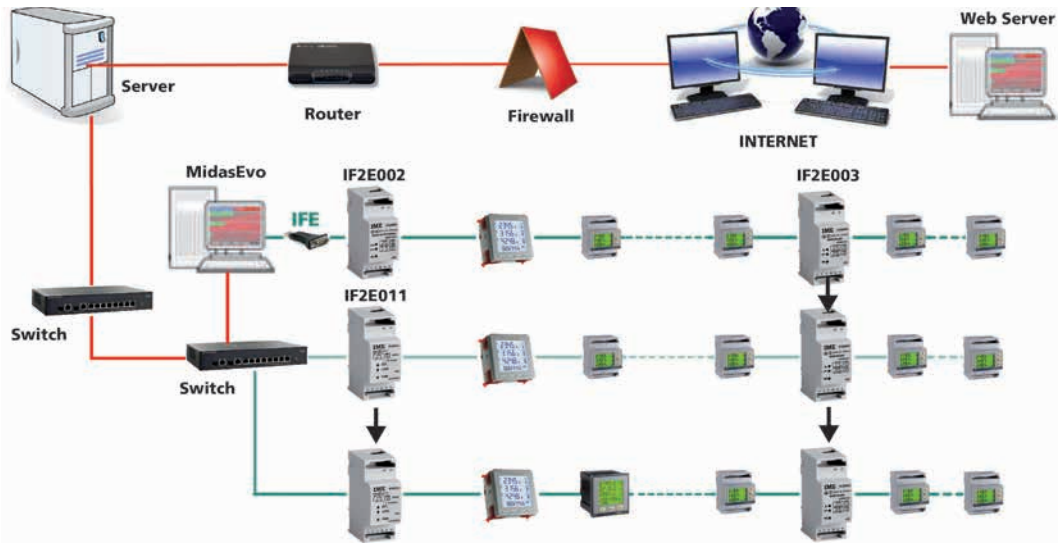
Web server CONNECTION

PC (on which MIDAs Evo is loaded) mounted in the LAN network which can be seen through Internet (WAN network)

Over 31 devices (or 1200 m. of line) a RS485/RS485 repeater is used.

IF2E011: RS485/Ethernet interface

IF2E003: RS485/RS485 repeater



CONNESSIONE INTERNET

PC (su cui risiede MIDAs Evo) inserito in una rete differente da quella dove sono gli apparecchi. Interrogazione attraverso router di rete dove è presente l'impianto da monitorare

Oltre i 31 dispositivi (o 1200m di linea) viene inserito un ripetitore RS485/RS485.

IF2E011: interfaccia RS485/Ethernet

IF2E003: ripetitore RS485/RS485

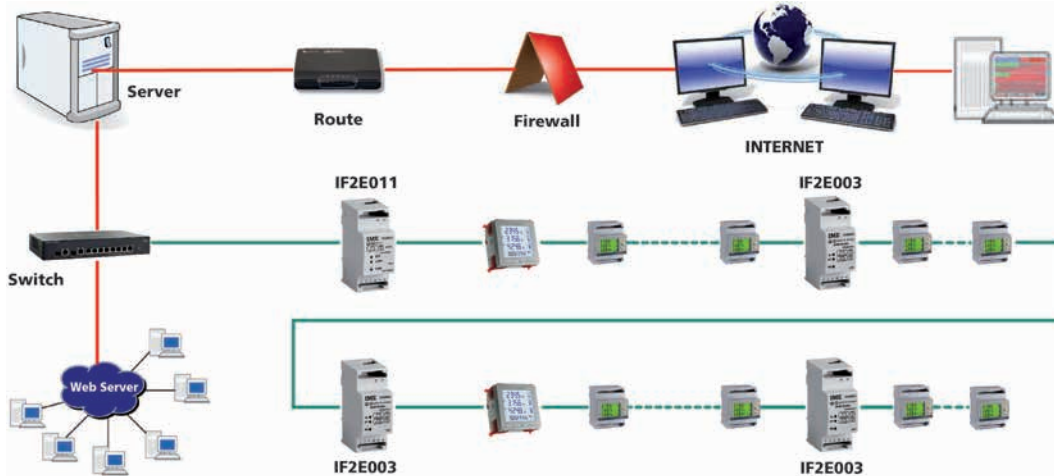
INTERNET CONNECTION

PC (on which MIDAs Evo is loaded) mounted in a network different from the one where the devices are. Query through network router where the system under monitoring is.

Over 31 devices (or 1200 m. of line) a RS485/RS485 repeater is used.

IF2E011: RS485/Ethernet interface

IF2E003: RS485/RS485 repeater



CONNESSIONE MISTA RETE LAN E RETE WAN

PC (su cui risiede MIDAs Evo) inserito nella rete LAN che può interrogare altri apparecchi attraverso la rete WAN

Oltre i 31 dispositivi (o 1200m di linea) viene inserito un ripetitore RS485/RS485.

IF2E011: interfaccia RS485/Ethernet

IF2E003: ripetitore RS485/RS485

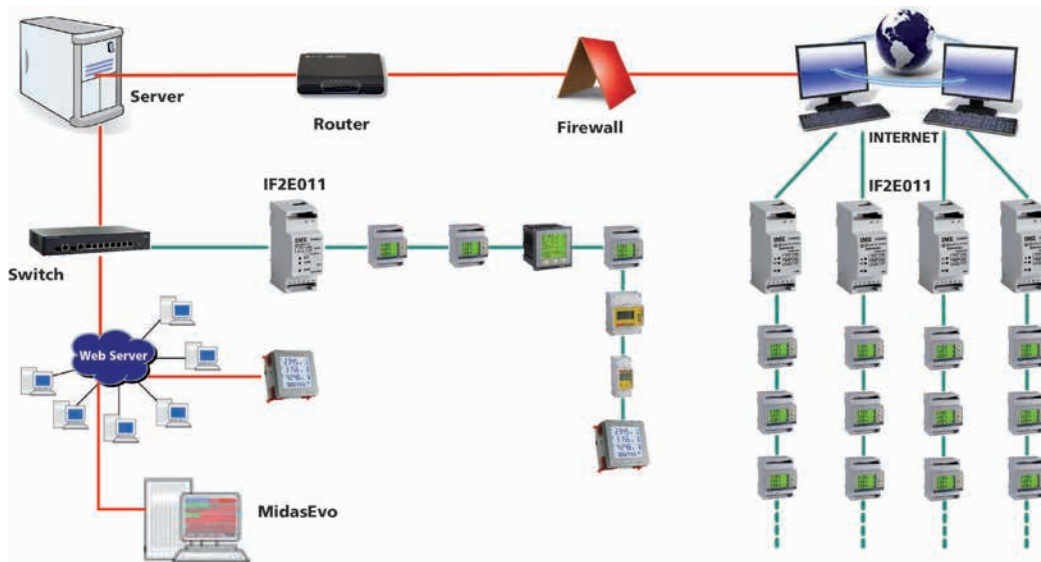
AN NETWORK AND WAN NETWORK MIXED CONNECTION

PC (on which MIDAs Evo is loaded) mounted in the LAN network which can query other devices through the WAN network.

Over 31 devices (or 1200 m. of line) a RS485/RS485 repeater is used.

IF2E011: RS485/Ethernet interface

IF2E003: RS485/RS485 repeater



REQUISITI MINIMI DI SISTEMA

PC: sempre acceso e connesso in rete

Sistema operativo: Windows XP Pro SP3, Windows 7 Pro 32 e 64 bit

Processore: I3 o Dualcore 2,4GHz con 3GB di RAM

HD: PATA o SATA 120GB

Scheda di rete: una o più 10/100Mbit

Porte: RS232, Ethernet, USB

Scheda video: Nvidia o Intel o ATI (risoluzione 1024x768)

Scheda audio: non necessaria

Porta USB: dove inserire la chiave di attivazione (specifica per ogni modello)

MINIMUM SYSTEM REQUIREMENTS

PC: always turned on and network-connected

Operating system: Windows XP Pro SP3, Windows 7 Pro 32 and 64 bit

Processor: I3 or Dualcore 2,4GHz with RAM 3GB

HD: PATA or SATA 120GB

Network card: one or more 10/100Mbit

Ports: RS232, Ethernet, USB

Graphics card: Nvidia or Intel or ATI (resolution 1024x768)

Sound card: not necessary

USB port: where the activation key must be inserted (specific for every model)